

Sium
SOTE

Liperin vanhusneuvosta

1.6.2023

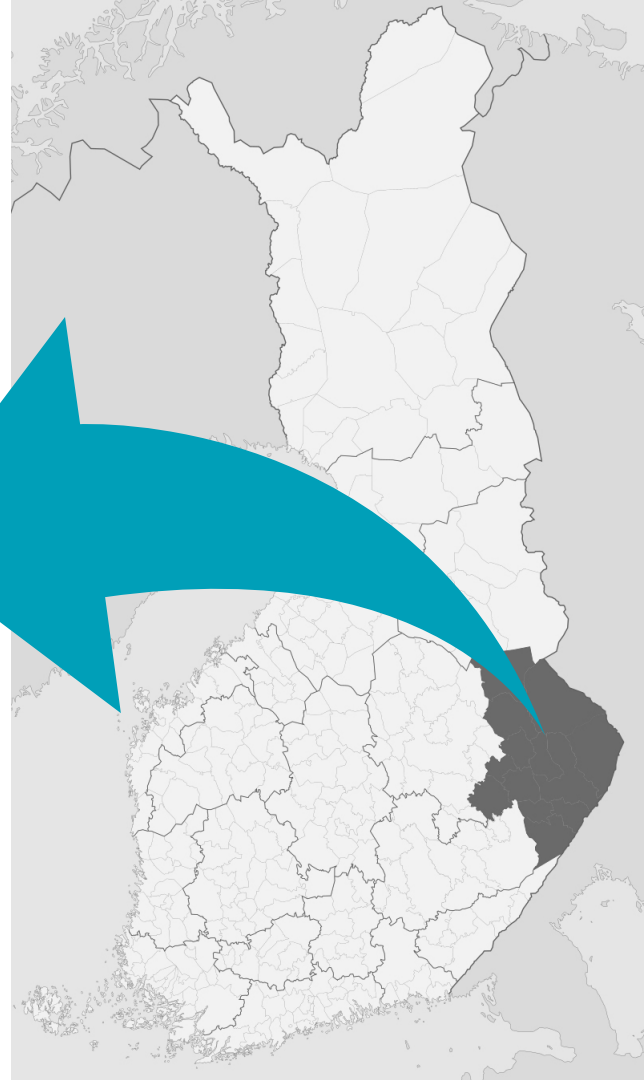
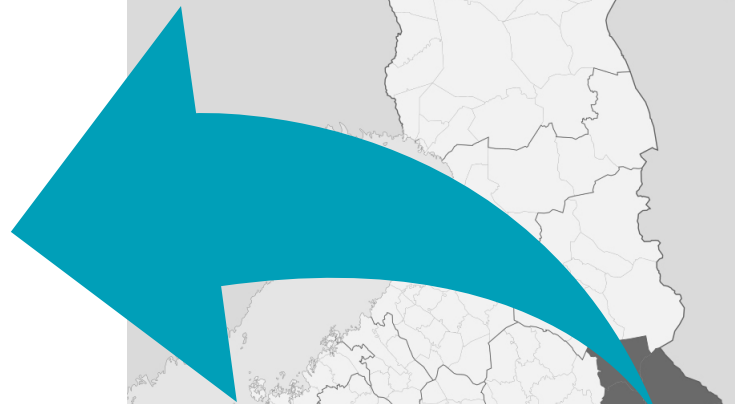
Hannele Komu, palvelujohtaja

Pohjois-Karjalan hyvinvointialue – Siun sote

- Pohjois-Karjalan hyvinvointialue – Siun sote on yksi Suomen 21 hyvinvointialueesta. Järjestämme julkiset sosiaali- ja terveystalvet, ympäristöterveydenhuollon sekä pelastustoimen talvet Pohjois-Karjalassa.
- Toimimme 13 kunnan alueella: Joensuussa, Kiteellä, Lieksassa, Nurmeksessa, Outokummussa, Kontiolahdella, Ilomantsissa, Juuassa, Liperissä, Polvijärvellä, Rääkkylässä, Tohmajärvellä ja Heinävedellä. Alueella asuu noin 163 300 asukasta.
- Olemme sote-uudistuksen edelläkävijöitä: aloitimme toimintamme vuonna 2017 kuntayhtymänä. Vuoden 2023 alussa muutuimme kuntayhtymästä hyvinvointialueeksi.
- Siun sote on toiminut Pohjois-Karjalassa jo vuodesta 2017 alkaen. Ensin kuntayhtymänä, kunnes 1.1.2023 palvelumme ja henkilöstömme siirtyivät hyvinvointialueelle.
- Meitä siunsotelaisia on noin 8000 ja palveluitamme käyttää vuosittain lähes jokainen pohjoiskarjalainen.

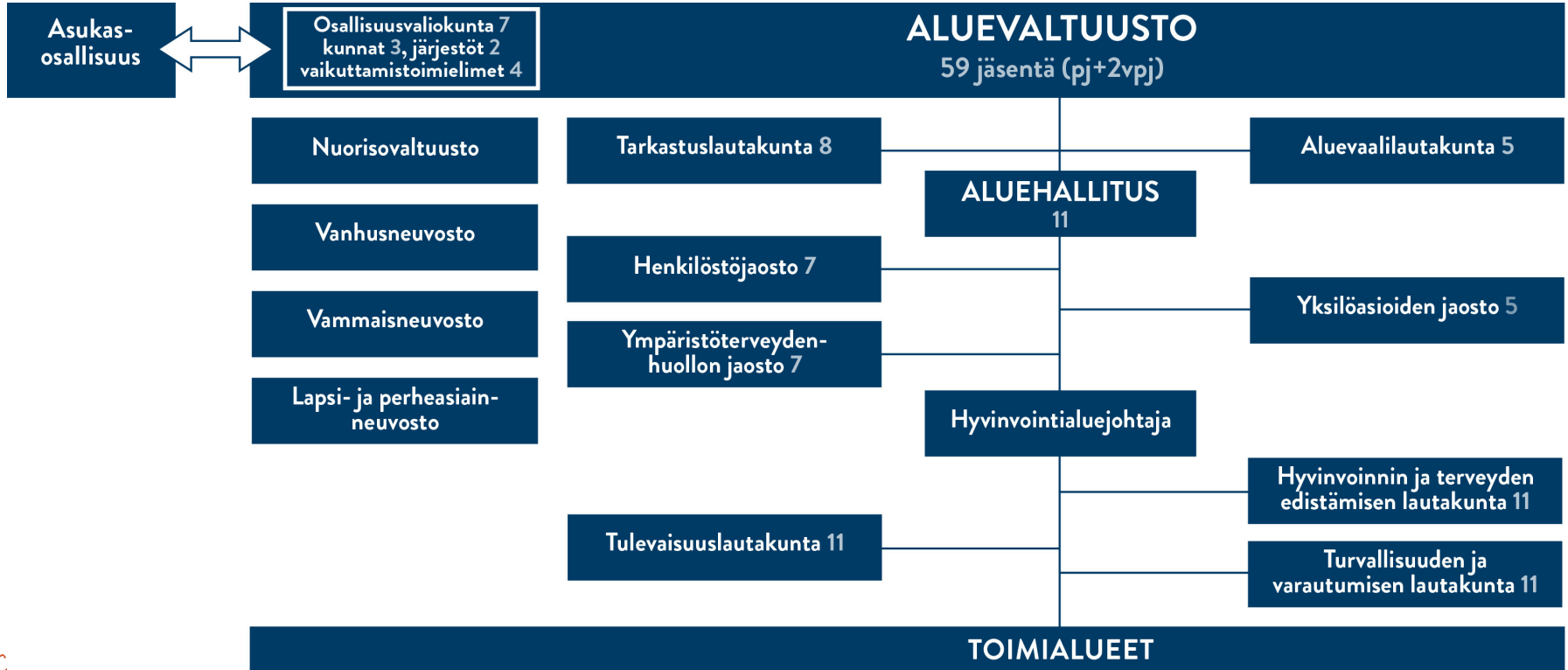
Siun
SOTE

**POHJOIS-KARJALAN
HYVINVOINTIALUE**



Organisaatio ja toiminnan tunnusluvut

Päätöksenteon rakenteet



Toimialueet

Palvelutuotannon toimialueet



Terveys- ja sairaanhoito-palvelut

- Sairaalapalvelut
- Vastaanotto-palvelut
- Kuntoutus
- 24/7-palvelut
- Yhteiset



Ikäihmisten palvelut

- Kotihoito
- Asumispalvelut
- Terveyskeskus-sairaalat
- Arjen tukipalvelut



Perhe- ja sosiaalipalvelut

- Lapsiperheiden palvelut
- Lastensuojelu
- Työikäisten palvelut (aikuissoosiaalityö)
- Vammaispalvelut



Ympäristö-terveydenhuolto

- Eläinlääkintähuolto
- Terveysvalvonta



Pohjois-Karjalan pelastuslaitos-liikelaitos

- Pelastustoimi
- Ensihoito

Yhteiset palvelut: henkilöstö-, hallinto-, talous-, kehittämis- ja viestintäpalvelut

Hyvinvointialuekonserni ja osakkuudet

Konserniin kuuluvat myös:

- Siun työterveys Oy
- Siun säätiö sr
- Tikkamäen palvelut Oy
- Kiinteistö Oy Tikkamäen vuokratalot
- Polkka – Pohjois-Karjalan tukipalvelut Oy
- Kiinteistö Oy Paiholankoski

Osakkuusyhtiöt ja muut osakkuudet:

- Järvi-Suomen terveys Oy
- Meidän IT ja Talous Oy
- Efetta Oy
- Islab hyvinvointiyhtymä
- Sakupe Oy

Toiminnan tunnuslukuja v. 2021



VÄESTÖPOHJA

163 300



TOIMIPISTEET

143

HENKILÖSTÖ

7634

JOSTA VAKITUISIA

85 %

AMMATTIRAKENNE:

TERVEYDENHUOLTO 73 %

SOSIAALIALA 11 %

PELASTUSLAITOS 4,5 %

TUKIPALVELUT 3 %

HALLINTO 3%

POHJOIS-

KARJALAN

SUURIN

TYÖNANTAJA



BUDJETTI

778 M€



KUNTIEN OSUUS

n. 85 %



INVESTOINNIT 34,2 M€, JOSTA

- RAKENNUSINVESTOINNIT 16,8 M€
- LAITE- JA ICT-INVESTOINNIT 16 M€

Ikäihmisten palvelujen toimialue

Toimialuejohtaja Eija Rieppo

LÄNTINEN ALUE

Palvelujohtaja
Tuija Jussila

KOTIHOITO

Palvelupäällikkö
Minna Penttinen

ASUMISPALVELUT, 358p

Palvelupäällikkö
Minna Sjölander

TERVEYSKESKUS- SAIRAALAPALVELUT, 50p ja 12 hoitosolupaikkaa

Tuija Jussila

HEINÄVESI

Vs. palveluesihenkilö
Riina Laukkonen

Pihlajakoti, 34p
Palveluesihenkilö
Laura Ruuskanen
Palveluvastaava
Vesa Miettinen

Lehmuskoti, 20p
Palveluasuminen
Palveluesihenkilö
Laura Ruuskanen
Palveluvastaava
Vesa Miettinen

Sinikello, 24p
Palveluesihenkilö
Marja Lyytikäinen

Sinikello, 6p hoitosolu
Palveluesihenkilö
Marja Lyytikäinen

LIPERI

Palveluesihenkilö
Eeva-Leena
Mustonen
Palveluvastaava
Hanna Keinonen

Neliapila, 24p
Palveluesihenkilö
Satu Melkko
Palveluvastaava
Jenna Hirvonen

Konttilanhovi, 34p
Palveluesihenkilö
Satu Melkko
Palveluvastaava
Jenna Hirvonen

Sarastus, 25p
Palveluesihenkilö
Marja-Leena Nuutinen
Palveluvastaava Anne
Rissanen

Iltarusko, 25p
Palveluesihenkilö
Marja-Leena Nuutinen
Palveluvastaava Anne
Rissanen

Liperin tks, 30p

Vs. osastonhoitaja
Leena Laasonen ad
31.7.2023

Aoh Leena Laasonen
(Mikko Pakarinen ad
31.7.2023)

OUTOKUMPU

Palveluesihenkilö
Mervi Pulli
Palveluvastaava
Senja
Ruotsalainen

Hopeakuusi, 30p
Palveluesihenkilö
Mia Poutanen
Palveluvastaava
Marja-Liisa
Väänänen

Iltarusko, 30p
laitoshoito
Palveluesihenkilö
Mia Poutanen
Palveluvastaava
Marja-Liisa
Väänänen

**Onni, tepas 10p ja
palveluasuminen 14 p**
Palveluesihenkilö
Marika Nissinen

Heikinhelmi, 17p
Palveluesihenkilö
Marika Nissinen

Outokummun tks, 20p

Osastonhoitaja
Laura Tevana
Vs. Anna Korhonen ad8/2023
Aoh Anna Korhonen (Sanna
Laukkonen)

Kehräkoti, 43p
Palveluesihenkilö
Katja Varonen
Palveluvastaava Riitta Kuronen
(Satu Ratilainen ad 31.12.2023)

Villa, 20p
palveluasuminen
Palveluesihenkilö
Katja Varonen
Palveluvastaava Riitta Kuronen
(Satu Ratilainen ad
31.12.2023)

Kehräkoti, 6p, hoitosolu
Palveluesihenkilö
Katja Varonen

Tavoitteemme ja palvelulupaus

Strategia vuosille 2023–2026

- Toimintamme tarkoitus on tuottaa tukea, turvaa ja hyvinvointia, jotta Pohjois-Karjalassa olisi hyvä elää ja pohjoiskarjalaiset voisivat hyvin.
- Perustehtävämme on järjestää pohjoiskarjalaisille ne sosiaali- ja terveydenhuollon, pelastustoimen ja ympäristöterveydenhuollon palvelut, jotka lain mukaan kaikille suomalaisille kuuluvat.
- Haluamme onnistua tässä tehtävässä parhaalla mahdollisella tavalla: tehdä yhdessä ammattilaisten, asiakkaiden ja sidosryhmiemme kanssa vaikuttavimmat palvelut pohjoiskarjalaisten hyvinvoinnin eteen. Palvelulupauksemme on: oikeat palvelut, oikeaan aikaan, oikeassa paikassa.

Palvelut vastaavat väestön tarpeisiin

- Yhdenvertaiset palvelut koko maakunnassa
 - Palvelujen piiriin pääsyn periaatteet ja hinnat on yhdenmukaistettu.
 - Toimintatapojen yhdenmukaistaminen ja parhaiden käytäntöjen levittäminen.
- Palvelut saatavilla ja saavutettavissa
 - Peruspalvelut saatavilla joka kunnassa.
 - Palvelustrategia ja palveluverkkosuunnitelma uudistetaan kesäkuuhun 2023 mennessä.
 - Asiakkaalla laaja valinnanvapaus ja asiointimahdollisuus missä tahansa toimipisteessä.
 - Palvelujen saatavuuden ja saavutettavuuden jatkuva kehittäminen.

Arvot

- Asiakaslähtöisyys
- Avarakatseisuus
- Turvallisuus
- Yhdenvertaisuus
- Vastuullisuus



**Toimintamme
tarkoitus:
Hyvää elämää ja
elämäniloa
Pohjois-Karjalassa:
Tukea, turvaa ja
hyvinvointia**

Sium
SOTE



**Toimintamme
päämäärä:
Yhdessä tehden
vaikuttavimmat
palvelut**

Sium
SOTE



**TOIMINTAMME
PÄÄMÄÄRÄ**
Yhdessä tehden
vaikuttavimmat
palvelut

ARVOMME
Asiakslähtöisyys

ARVOMME
Avarakatseisuus

ARVOMME
Vastuullisuus

ARVOMME
Yhdenvertaisuus

ARVOMME
Turvallisuus

Siun
SOTE
POHJOIS-KARJALAN
HYVINVOINTIALUE

**PALVELU-
LUPAUKSEMME**
Oikea palvelu,
oikeaan aikaan,
oikeassa paikassa

TOIMINTAMME TARKOITUS

Hyvää elämää ja elämäniloa Pohjois-Karjalassa: tukea, turvaa ja hyvinvointia

Liperin palvelut

Kotihoito

- Henkilöstötilanne kohtuullinen
- Liperi ja Heinävesi, yhteistyötä osaamisen varmistamiseksi ja henkilöstöresurssin varmistamiseksi
 - Liperin sairaanhoitajat (4hlö) käyvät Heinävedellä ja Heinäveden lähihoitajat (2hlö) Liperissä
- Kotiavustajat 2 hlöä vakinaistettu 1/2023 Heinävesi – Liperi ja Outokumpu – Polvijärvi
 - Avustavat tehtävät
- Sairaanhoitajien iltapäivystys koko alueella, tauolla kesäajan
- Kotihoidon yöaikaiset käynnit
- Kotisairaaloiminnan laajentaminen jatkossa? Osana Palliatiivisen hoidon palvelujen tuottaminen ja laadun parantaminen KYS ervalla – Kotisairaaloiminnan kehittäminen Siun sotessa -hanketta

Asumispalvelut

- Liperissä on yli 75-vuotiaista ympärivuorokautisessa asumisessa 6,3 %
- Asumisen odottajia on 17, ka odotusaika 81, 47 pv
- Uusia Siun soten yksiköitä
 - Liperiin Ylämyllylle 32p 10/2023, uusi yksikkö
- Asukaspaikkamääriä supistettu Liperissä huhtikuun alussa mitoituksen nousun takia, henkilöstöä ei olla saatu riittävästi
- Palveluasumisen paikkoja pyritään lisäämään
 - Yhdistelmäyksikkö Konttilanhovi Liperi (yhdistelmäyksikössä on sekä ympärivuorokautista palveluasumisesta että yhteisöllistä asumista)

Terveyskeskussairaala

- Keskimääräinen hoitoaika on ollut 1.1.-30.5.2023 18 päivää
- Liperiläisistä on hoidettu
 - Liperissä 78,1 %
 - Outokummussa 9,8 %
 - Siilaisella 6,9%
- Potilaspaikkoja vähennetty henkilöstöpulan takia että Liperissä
 - Kesän ajan pyritään pitämään vähintään 24 potilaspaikkaa auki
- Asumisen odottajia paljon Liperissä



SIUN
SOTE
siunsote.fi

Arjen tukipalvelut

- Palvelee koko läntistä aluetta: Liperi, Outokumpu, Polvijärvi, Heinävesi
- Ikäalueen asumispalvelujen sosiaaliohjauksen yksikkö aloittanut toimintansa 1.1.2023
 - 1 sosiaaliohjaaja ja 1 palveluohjaaja
- Kotihoidon sosiaaliohjaus alk. 1.5.2023
 - 1 sosiaaliohjaaja
- Gerontologinen sosiaaliohjaus
 - 1 sosiaaliohjaaja
- Gerontologinen sosiaalityö
 - 2 sosiaalityöntekijää
- Asiakas- ja sosiaaliohjaus
 - 2 sosiaaliohjaajaa ja 1 palveluohjaaja

Seniorineuvonta Ankkuri

Ankkuri - Seniorineuvonta

Organisaatio

IKÄIHMISTEN PALVELUT, KESKINEN

Puhelin

 [013 330 2890](tel:0133302890)

Käyntiosoite

Rauhankatu 1A, 80100, Joensuu

Tehtävät ja hakusanat

Kotihoidon ateriapalvelut, Matti-talo, Neuvontapalvelut
Ankkuri, Seniorineuvonta Ankkuri, Senioripiha,
Suojamaskiasiat, tukipalvelut kotiin, esim. ateria- ja
turvapalvelut, Turvapuhelin

Omais- ja perhehoidon keskus Onneli

- Puh. 013 330 2892 ma-pe klo 9-15
- Neuvontaa ja ohjausta omaishoitoon ja omaishoidon tukeen liittyvissä kysymyksissä sekä ikäihmisten perhehoitoon liittyvissä kysymyksissä.



Hyvää elämää ja elämäniloa Pohjois-Karjalassa

TUKEA ♥ TURVAA ♥ HYVINVOINTIA

Sium
SOTE