



# Liperi

## **Elinympäristöpalveluiden toimintaa vuonna 2023**

30.11.2023, tekninen johtaja Jouni Pekonen



# Valmistuneita kärkihankkeita vuonna 2023

1. Kirkonkylän keskustavisio hyväksytty 1/23
2. Pärnävaaran Masterplan hyväksytty 1/23
3. Liperin kunnan liikkumisohjelma hyväksytty 2/23
4. Liperin liikuntaolosuhdeohjelma hyväksytty 2/23
5. Myllyn alueen asemakaavahanke valmistu 08/23
6. Joensuun lentoaseman kehittämisselvitys valmistu 09/23 (ei varsinaisesti kunnan työ)
7. Viinijärven kehittämissuunnitelma valmistunut 11/2023
8. Toimenpide-ehdotukset Liperin kirkkolahden vedenlaadun parantamiseksi valmistunut 11/23

- 16 Korttelinumero
- Olemassa oleva rakennus
- Uusi rakennus
- Taajama- ja korttelirakennetta eheyttävä mahdollinen täydennysrakentamisen paikka
- Puu
- Liperingin piste, erityinen korostettava piste taajamarakenteessa
- (Luhtapuiston) ulkoilureitti
- Pysäköintialue

**Täydennysrakentamisen laajuudet:**

**Nykyisen asemakaavan mukainen täydentäminen:**

Yhtiömuotoiset pientalokorttelit	8	asemakaavan mukaisesti
	9	asemakaavan mukaisesti
Omatonttiset pientalokorttelit	7	1 pientalo
	2	1 pientalo

**Nykyisen kaavan lisäksi esitetty täydentäminen:**

Yhtiömuotoiset pientalokorttelit,	15	9 pientaloa
Omatonttiset pientalokorttelit,	5	12 pientaloa
Vapaa-ajan asunto / siirtolapuutarhapalsta	13	24 mökkiä

**Muita mahdollisia rakentamisen paikkoja:**

Yhtiömuotoiset pientalokorttelit	2	4 pientaloa
	3	3 pientaloa
	10	5 pientaloa
Omatonttiset pientalokorttelit	2	2 pientaloa
	3	3 pientaloa
	5	2 pientaloa
	6	2 pientaloa
	12	8 pientaloa

**ideoita alueen kehittämiseksi:**

**Täydennysrakentaminen**

- 1 Raittimaisen rakenteen eheyttäminen keskustien pohjoispäässä
- 2 Täydennysrakentamista korttelirakennetta eheyttäen, edellyttäen maanomistajien yhteistoiminnallista tonttien kehittämistä
- 3 Lapsiperheiden kortteli, omatonttiset pientalot, yhteispiha ja korttelitalo
- 4 Yhtiömuotoinen pientalokortteli
- 5 Palvelukorttelin erityisasumiskohde, palveluasumista senioreille
- 6 Yhteisötila, tiloja esim. nuorisolle, etätyötiloja, kahvila
- 7 Linja-auto- ja pysäköintitarpeen pienemisen mahdollistama täydennysrakentamisen alue. Yhtiömuotoinen keskusta-asuminen pientaloissa. Katualueen keskustamainen rajaus
- 8 Yhtiömuotoinen keskusta-asuminen pientaloissa, yrittäjäasuntoja kivijalkaliiketoim.
- 9 Siirtolapuutarha-alue
- 10 Näköalatonni asumisen laatua arvostaville (suunnittelualueen ulkopuolella)
- 11 Kehittyvä Myllyn alue

**Toiminnot ja palvelut**

- 1 Lammaslaidun
- 2 Keskustien leikkikentän parantaminen
- 3 Kaupan kausimyntialue
- 4 Senioripuisto, oleskelu ja lepo
- 5 Kaupan laajennus, esim. ulkomyyntitila Koivutien päätte, esim. julkisivutaide
- 6 Korttelitalo ja korttelileikkihiha
- 7 Kauppa 1000-2000 m<sup>2</sup>
- 8 Keskuspuisto, leikki ja liikunta, lähtöpiste luontopoluille
- 9 Luhtapuiston infopiste, ulkoilukuntapiste
- 10 Kehittyvä Kirkkolahdenranta: Katseletasanne, tunnelmapolku, esiintymislava, katsomo, napakeikka, leikkiympäristö, uimala ym.
- 11 Kehittyvä venesatama: Palvelurakennus, ravintola, sauna, avantoiminta ym.
- 12 Siirtolapuutarhan kesäkioski, Täydentävä kaupan aukio luo ranta-alueelle toiminnallista jatkuvuutta ja yhdistää tulevan caravan-alueen osaksi keskustaa
- 13 Siirtolapuutarha-alue
- 14 Valotaidet, pysähtymisen ja oleskelun paikka
- 15 Opastepiste, leipäpäättäjä
- 16 Torialue, ko. palvelukorttelin tiloissa hoiva ja palveluasumista, majoitusta sekä lyhytaikaisuokattavia työtiloja etätyötä varten.

**Liikenne ja pysäköinti**

- 1 Kaivantojen jatke, yhteys Tolponteille
- 2 Keskustien parantaminen
- 3 Turvallinen jalankulku yhteys kaupalliselta alueelta keskuspuistoon. Varaus kiertoiluttimille
- 4 Kaupan pysäköintialue
- 5 Huoltoalue, liikunnan palvelut
- 6 Seurakunnan pysäköinti
- 7 Keveyden liikenteen yhteys Keskustieltä Kirkkolahdelle
- 8 Parannettu yhteys rannasta keskuspuistoon luo keskustasta eheämmän kokonaisuuden. Uusi saarekkeellinen suojatie
- 9 Silta-yhteys Myllyn alueelle luo keskustasta eheämmän kokonaisuuden
- 10 Uusi korotettu suojatie
- 11 Uusi parannettu risteys ja saarekkeellinen suojatie

**Liperinki**

- 1 Valotaidet, olevat mänyyt
- 2 Valotaidet, keskuspuiston toiminta-alue, leikki ja liikunta
- 3 Luontopolku, lähtöpaikka
- 4 Saimaa
- 5 Kirkko
- 6 Kostekko ja maatalous
- 7 Valotaidet, maamerkki
- 8 Leipäpäättäjä
- 9 Kirkkonkylä



## Pärnävaara

Lumettoman ajan toiminnot

- 1 Alamäkireittien kehittäminen
- 2 Nuotio- ja kokoontumispaikka, uimaranta
- 3 Näkötorni, luontopolku, köysilaskautuminen (toimintojen sijoitus määrittellään tarkemmin luontoarvot huomioiden).
- 4 Frisbeegolfin lähtöpiste, esteetön lämmitteyrata, lasten mini-frisbeegolf
- 5 Hiihtomaa, kesäisin BMX-rata, lasten ajoharjoittelu, hypyharjoittelu.
- 6 Pääaukio / tapahtumakenttä "piiri". Inforakennus, välinevuokraus, ravintola- kahvilatoiminnot, majoitus.
- 7 Pärnävaaran portti. Maisema-arkkitehtuurin ja opastein jäsennöity sisääntulonäkymä.
- 8 Vaihteittain laajennettava puurakenteinen "sporthotelli", josta avautuvat näkmät urheilukenttien ja vesistön suuntaan.
- 9 Terrassikatsomot, parkour-vyöhyke, talvihyppyrät.
- 10 Stadion, pallopelit, ultimate, yleisurheilu.
- 11 Monitoimihalli (vaihtoehtoiset sijoituspaikat)
- 12 Uimapaiviljonki, sauna, liikuntaesteisten uimapaikka, kajakkivuokraus
- 13 Kuntoilupaikka ja seikkailumetsä: esteradat aikuisille ja lapsille. Kotakylä, partio- ja reserviläistoiminta
- 15 Metsähotelli, kodat, caravan-alue



### FRISBEEGOLF

Suositun lajin sukkonaturuena ylläpidettävä luoteispuolelle

### HIHTOMAA

BMX-rata, lasten ajoharjoittelurata, hypyharjoittelu. Suunnittelussa huomioidaan alueen maisemalliset suojapaivat

### HIIPPU

Uusi näkötorni, frisbee-kaivuri, välinevuokraus, lämmitteyrata, luontopolku. Luontomerkintöjä luokitellaan kulkuehdoilla selkeiksi ja nähtäviksi opasteiden ja rajojen avulla

### PÄRNÄ BIKE

Monipuoliset ja paranevat pyöräreitit, SM-tason XC0-rata, maastopyöräily, alamaastopyöräily, pyöräreitit. Talvi MTB-reitit, RAB-ekkaradat, talvikäyttö, välinevuokraus, kehittämishankkeita

### SEIKKAILUMETSÄ

Esteradat aikuisille ja lapsille, kajakkipaikka, partio- ja reserviläistoiminta, uusi kuntoilupaikka, majoituskodit

### METSÄHOTELLI

Hotelli, mökit, kodat, caravan-alue, välie 1-20 paikkaa ja huolto

### RANTA

Uimapaiviljonki, sauna, sukkelus, trauhoon, avovesiuinti, sup-lautailu, kajakit, korien uimapaikka

### STADION

Monitoimihalli, jalkapallokenttä, ultimate, yleisurheilu, suurtapahtumat, teltat, 400m juoksuradan tilavaus

### PORTTI

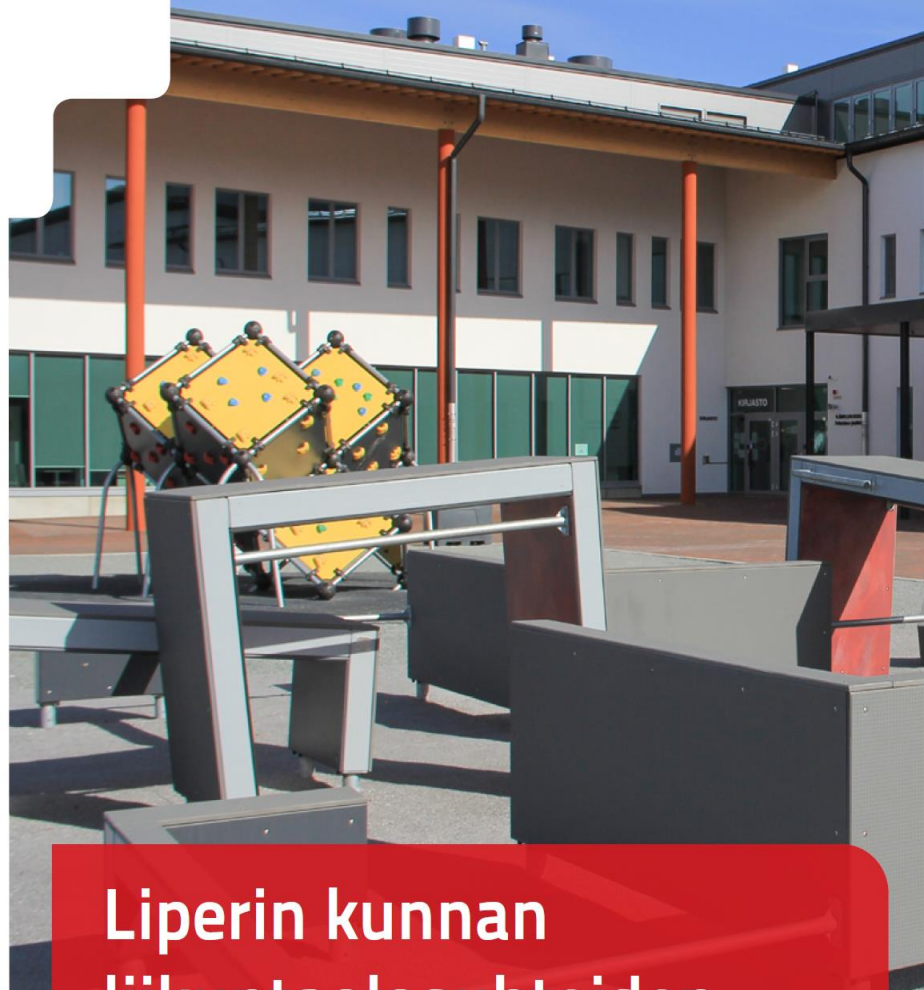
Pääsisäänkäynti, esteetön, näkötorni, sisääntulonäkymä

### PÄRNÄ PIIRI

Pääaukio, tapahtumapaikka, ravintola, kahvila, majoitus

### UUSI PÄÄRAKENNUS MAJOITUS

Majoituspaikat, uimapaikka, sauna, liikuntaesteisten uimapaikka, kajakkivuokraus



# Liperin kunnan liikuntaolosuhteiden kehittämissuunnitelma



# Liikkuva Liperi

Liperin kunnan liikkumishjelma

# Joensuun lentoaseman kehittämissuunnitelma

25.9.2023

Konsepti- ja aluesuunnitelma

An aerial photograph of the Joensuu airport and surrounding urban and rural areas, overlaid with a semi-transparent blue filter. The image shows the airport's runways, taxiways, and terminal buildings in the lower-left quadrant. The rest of the image depicts a dense residential and commercial area with a complex network of roads and buildings. The sky above is filled with soft, orange and yellow clouds, suggesting a sunrise or sunset.



# Viinijärven kehittämissuunnitelma

Lundén  
Architecture  
Company



# LIPERIN KIRKKOLAHDEN VEDENLAADUN PARANTAMINEN

TOIMENPIDE-EHDOTUKSET  
VEDENLAADUN PARANTAMISEKSI





# Käynnissä olevia tai käynnistyvä kärkihankkeita ja kaavahankkeita

- VT 9 parantaminen välillä Välikangas- Honkalampi
- Korpivaaran tuulivoimayleiskaava
- Joensuun seudun YK
- Välikankaan teollisuusalueen AK 2 EHD
- Pyhäselkä-Telmonselkä rantaosayleiskaavan luonnos oli nähtävillä 27.09.2023 - 27.10.2023
- Uuden lämpövoimalaitoksen AK EHD nähtävillä 18.10.2023 - 19.11.2023
- Honkalammenranta 1 AK luonnos tulee nähtäville tammikuussa 2024
- Pärnävaaran asemakaava
- Ylämyllyn kortteleiden 300 - 305 ja lähialueiden AK
- Nuorten paikan selvitystyö
- **Ylämyllyn keskustaajaman kehittämishanke käynnistyy 2025**



# Rakennusinvestointeja

- Viinijärven siirtokoulut otettiin käyttöön huhtikuussa
- Kirkkolahden palvelurakennus valmistu heinäkuussa
- Ylämyllyn hammashoitolan peruskorjaus 12/23
- Muut kiinteistöpuolen urakat edennyt pääosin aikataulussa
- Ylämyllyn uusi vedenottamourakka valmistuu 06/24

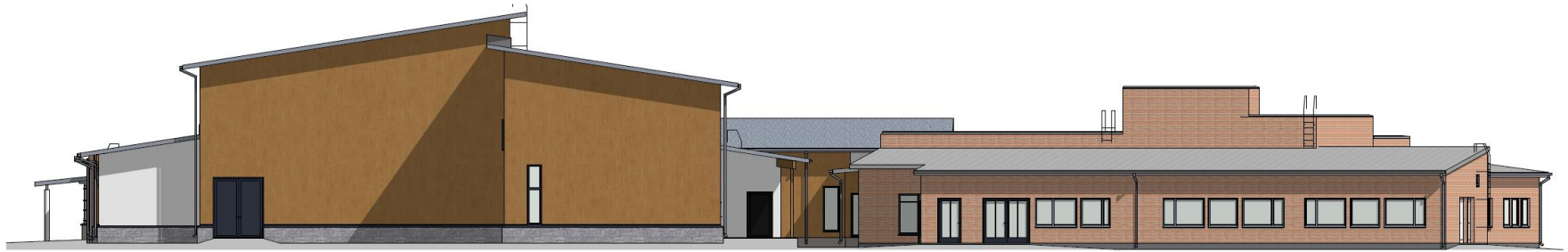
## Muut:

- Honkahovi valmistunut ja otettu käyttöön 2023
- Paloasema sisäilmakorjaus 2024



# Viinijärven kouluhankkeen suunnittelu on rakennuslupaluonnosvaiheessa





VÄRI

JULKISIVU POHJOISEEN

1:200



VÄRI

JULKISIVU ETELÄÄN

1:200



VÄRI

JULKISIVU LÄNTEEN

1:200



# Keskeiskimpiä Infrainvestointeja 2023

- Jyrin pohjoisosan kevariurakka (Patteristontie ja Hoprinkalliontie)
- Pärnävaaran ensilumenladun valaistus 3 km
- Pärnävaaran asfalttibaanan peruskorjaus 5 km
- Vuoden valaistusurakkatyö Jyrinkylä ja Liperi
- Viinijärven uimarannan peruskorjaus
- Viinijärven venevalkaman rakentaminen
- Kirkonkylän routavauriokorjaukset
- Liperin latuverkoston ja opastuksen uusiminen kaikissa taajamissa



# Muut asiat

- Elinkeinotontit mm. KKR Kiinteistö Oy
- Kunnan rakennetun ympäristön valvontaohjelma käynnistyy 13.11.-17.11.2023 [Rakennusvalvonta tekee ympäristökatselmuksia marraskuussa - Uutiset - liperi.fi](#)
- Kestävän kehityksen ohjelman jalkautus ja KETS
- Kierrätyksen edistäminen mm. kierrätysastiat kunnan kiinteistöihin
- Liikenneturvallisuuden edistämishankkeet
  - Joensuun seudun viisaan liikkumisen suunnitelman vuorovaikutustilaisuus