

## 5. Aluesuunnitelma ja kärkikohteet

# Lumettoman ajan toiminnot ja yhteydet reiteille ”iso kuva”

## Ydinalueen portti

Suunnittelun lähtökohtana on ollut helposti hahmotettava keskusalue sekä selkeästi jäsenyvä toiminnot ja reitit ydinalueen sisällä. Pärnävaarantien suunnasta saavuttaessa itäiseen liittymään muodostetaan maisema-arkkitehtuurin, valaistuksen ja selkeiden opastaulujen avulla tunnistettava Pärnävaaran portti, joka toimii alueen pääsisäänkäyntinä.

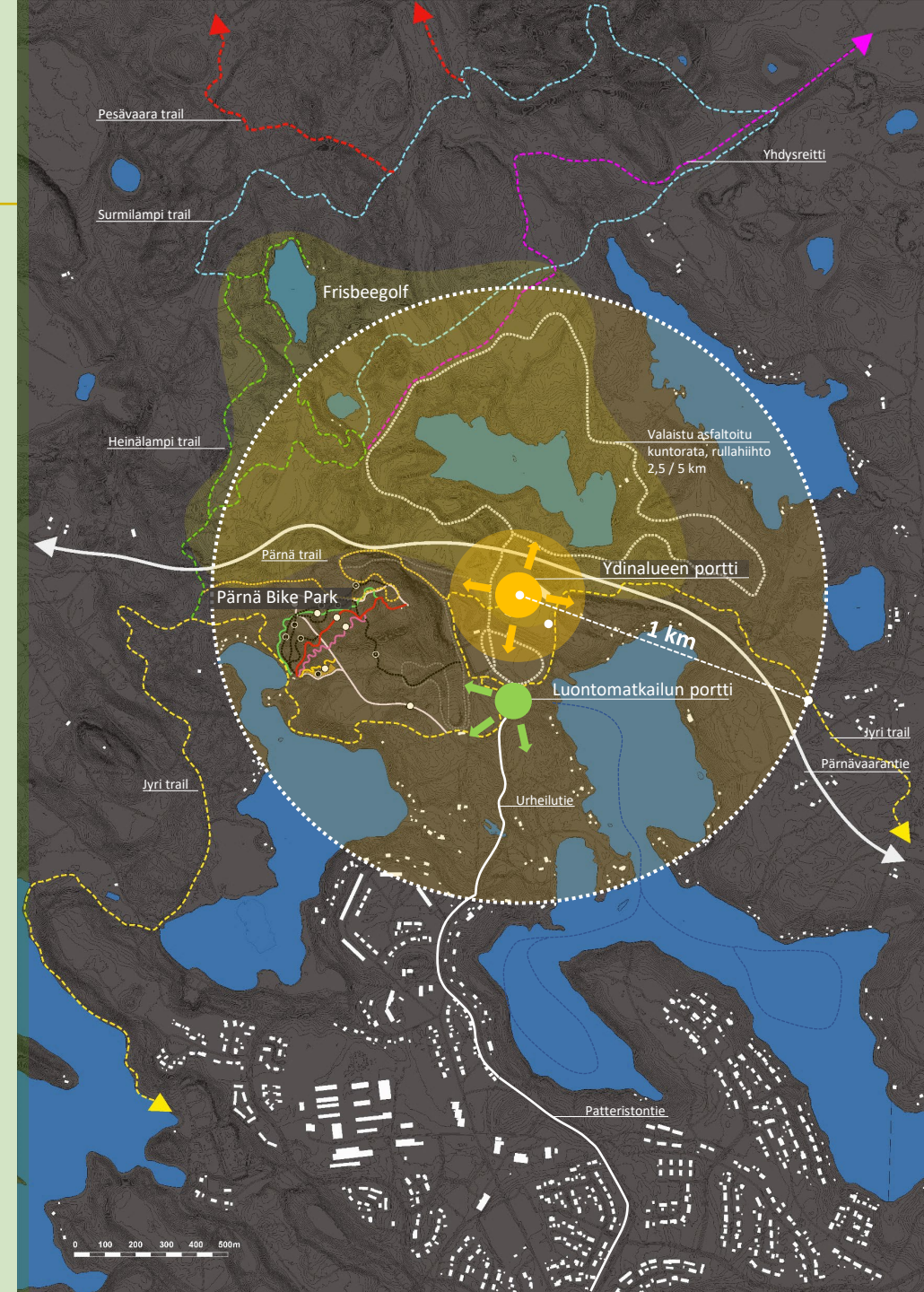
Ydinalueen portti ja keskusaukio muodostavat yhdessä kiinnostavan ja visuaalisesti houkuttelevan sisääntulonäkymän ja merkkavat alueen toiminnallisen keskipisteen. Opastus kesä- ja talviajan reiteille järjestetään keskitetysti sisääntuloaukion yhteyteen, jolloin vierailijan on helppo orientoitua alueen reiteille ja hahmottaa monipuolinen palvelutarjonta.

Talvi- ja kesäajan toimintoja tukemaan ydinalueelle sijoittuu ohjelmapalvelukeskus, josta eri toimintojen koordinointi, opastus ja välinevuokraus on mahdollista järjestää keskitetysti. Pidemmällä aikavälillä majoituspalvelut ovat tärkeä ydinalueen kehittämiskohde, joka tukee alueen ympärivuotista käyttöä.

## Luontomatkailun portti

Urheilutien suunnasta saavuttaessa alueen toisen kiintopisteen muodostaa ”luontomatkailun portti”, joka sijoittuu nykyisen alakentän reunaan kotarakennusten yhteyteen. Tavoitteena on muodostaa selkeä lähtöpiste luontoelämyksiä ja seikkailuja tarjoaville reiteille. Myös tällä alueella ympäristöä jäsenetään maisema-arkkitehtuurin ja ympäristörakentamisen keinoin.

Ekologisuus, kestävä kehitys ja hiilineutraalius ovat tärkeitä tavoitteita ja imagotekijöitä tulevissa kehittämistoimenpiteissä. Kestävä ympäristörakentaminen (mm. biohiilen käyttö pintarakenteissa) sekä uusiutuviin energiamuotoihin perustuva liikkuminen ovat lähtökohtana alueen reitistöjen ja toimintojen suunnittelussa.



## Pärnävaaran Master Plan

# Talviajan ajan toiminnot ja yhteydet reiteille

### Ympärivuotiset toiminnot

Pärnävaaran merkittävä talvikauden vetovoimatekijä on monipuolinen ja laaja latuverkosto, joka palvelee eri-ikäisiä ja eritasoisia hiihtäjiä pitkälle kevääseen ulottuvalla hiihtokaudella.

Latuverkoston parantaminen, kunnossapidon resurssien lisääminen, valaiseminen sekä Kontiolahdelle johtavan yhdysreitit toteuttaminen ovat lähitulevaisuuden keskeisiä kehittämiskohteita. Valmisteilla oleva ensilumen latu on myös lyhyen aikavälin konkreettinen toimenpide.

Pärnävaaran talviajan houkuttelevuutta lisätään sijoittamalla ydinalueelle uusia toimintoja, kuten hiihtomaa sekä skicrossiin soveltuva alue. Kehittämiskohteiden suunnittelussa huomioidaan eritasoiset käyttäjät lapsista senioreihin, joille tarjotaan monipuolisia, esteettömiä ja kiinnostavia aktiviteetteja.

Winter Trailien ohella pyöräilyreitistö on potentiaalinen kehittämiskohde. Talviajan MTB-reittien kehittäminen mahdollistaa alueen ympärivuotisen käytön ja lisää Pärnävaaran tunnettavuutta pyöräilijöiden keskuudessa.

Suunnittelussa kiinnitetään erityistä huomiota toimintojen ympärivuotisuuteen. Leinosen ranta-alueelle sijoittuva uimapaikka ja sauna tarjoavat ympäri vuoden saunomis- ja peseytymismahdollisuuden hiihtäjille, luistelijoille, avantouimareille sekä muille Pärnävaaran maastoissa liikkujille.

Luontomatkailun portin läheisyyteen sijoittuu aikuisille ja lapsille tarkoitettuja seikkailu- kiipeily- este- ja kuntoiluratoja, joiden suunnittelussa huomioidaan myös talvikauden mahdollisuudet. Luontomatkailun portti laajenee edelleen kotakyläksi, joka tarjoaa elämyksiä sekä ainulaatuisia majoitus- ja kokoontumistiloja luonnossa liikkujille ja eri kokoisille ryhmille kaikkina vuodenaikoina.







## Piiri

- Keskeinen sisäntulo
- Pop-up tapahtumat
- Alueopasteet
- Koira-urheilukeskus
- Keskusrakennus
- Majoitus
- Pysäköinti



## Stadion

- Monitoimikentät
- Katsomo
- Juoksun, hiihdon ja pyöräilyn maali-alueet
- Isot tapahtumat
- Talvikentät, luistelu, mailapelit
- Lumimaa ja veistospuisto



## Seikkailumetsä

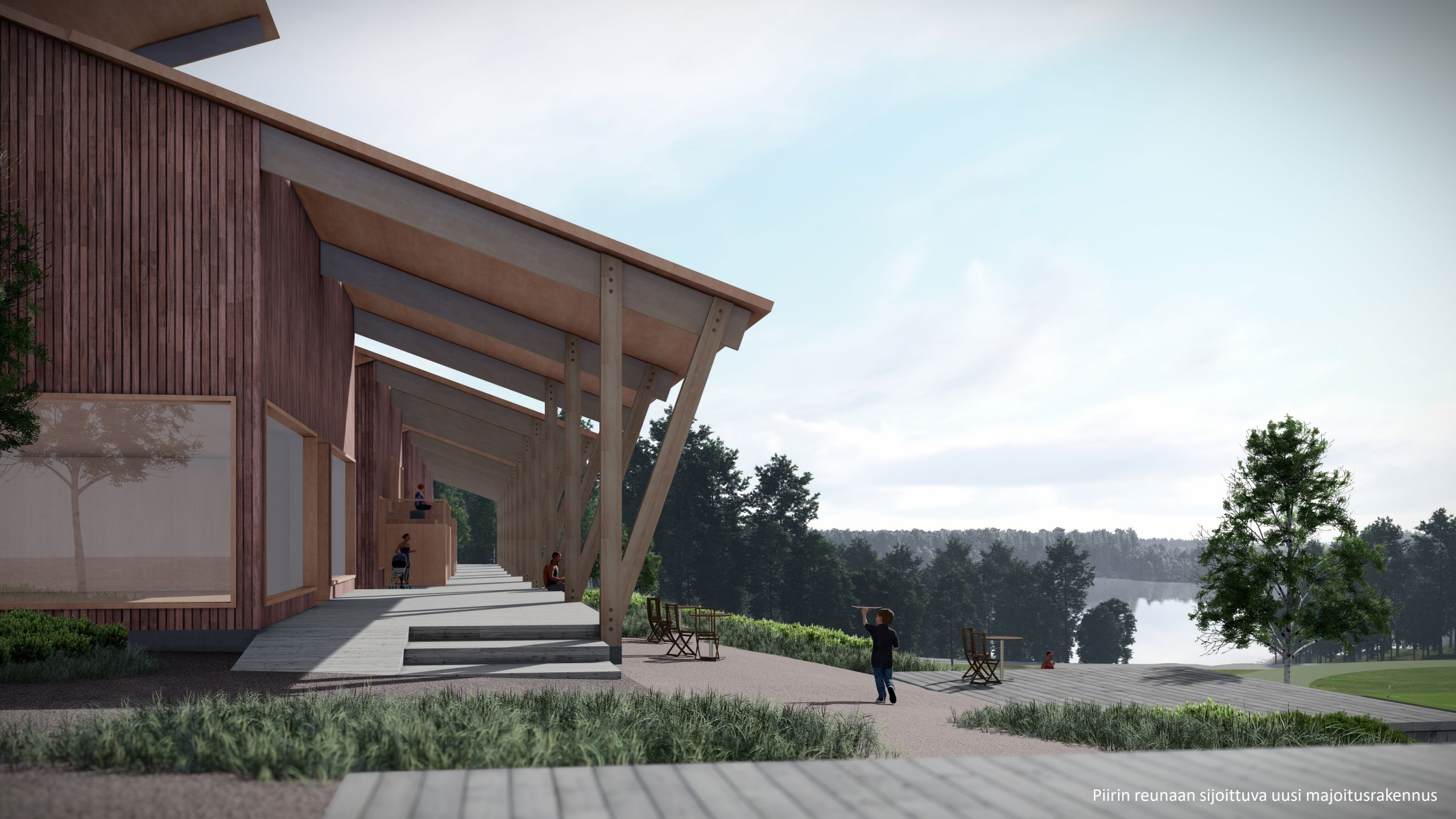
- Esteradat aikuisille ja lapsille
- Köysiratapuisto
- Metsäleikkipaikka
- Partio toiminta
- Reserviläistoiminta
- Uusi kuntoilualaue



## Metsähotelli

- Majoituksen laajentumisalue
- Uniikki luontomatkailijan majoituskohte
- Keskusrakennus
- Caravan-alueen 2. vaihe
- Hotelli, "metsämökit" ja kodat

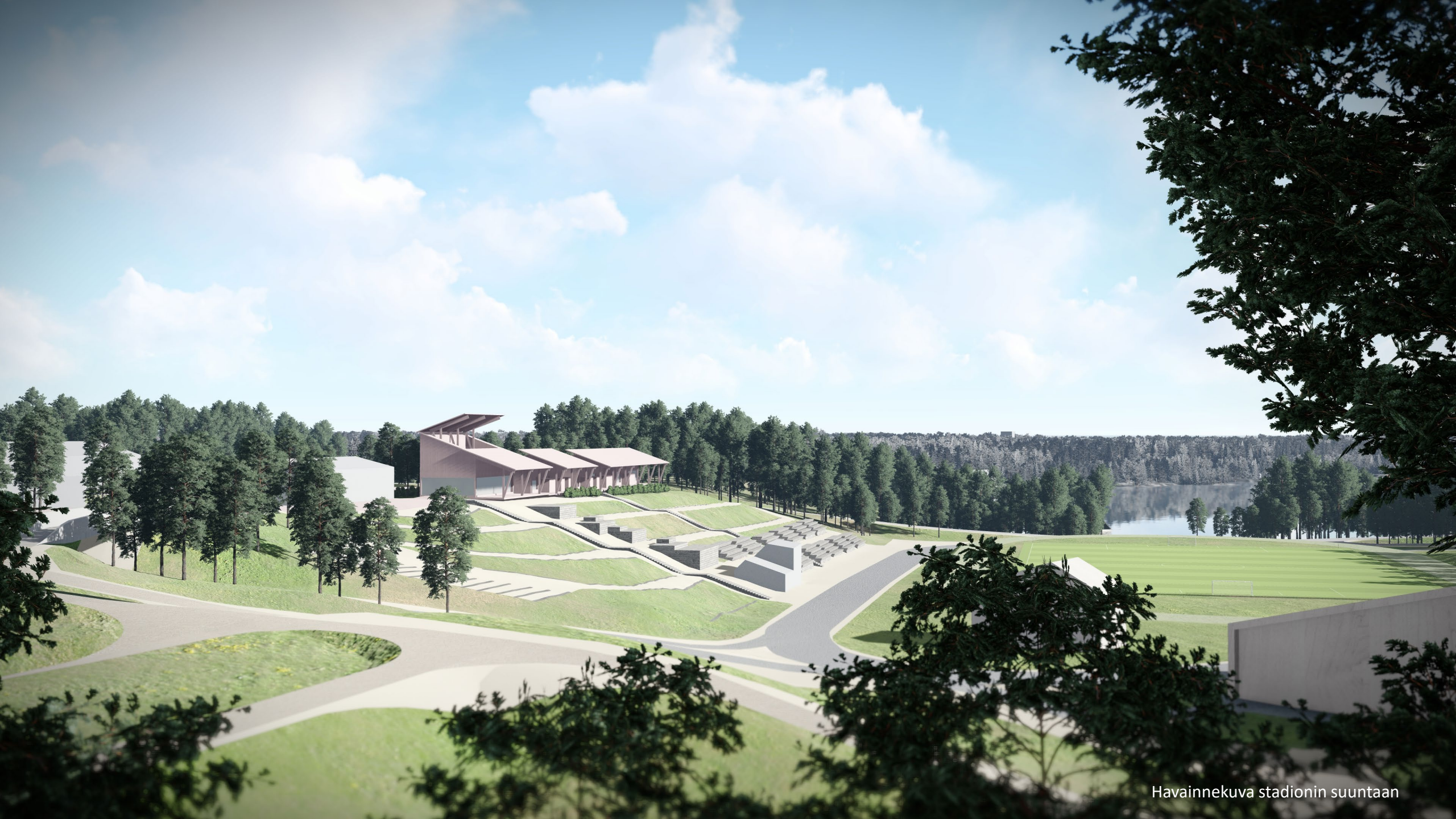




Piirin reunaan sijoittuva uusi majoitusrakennus

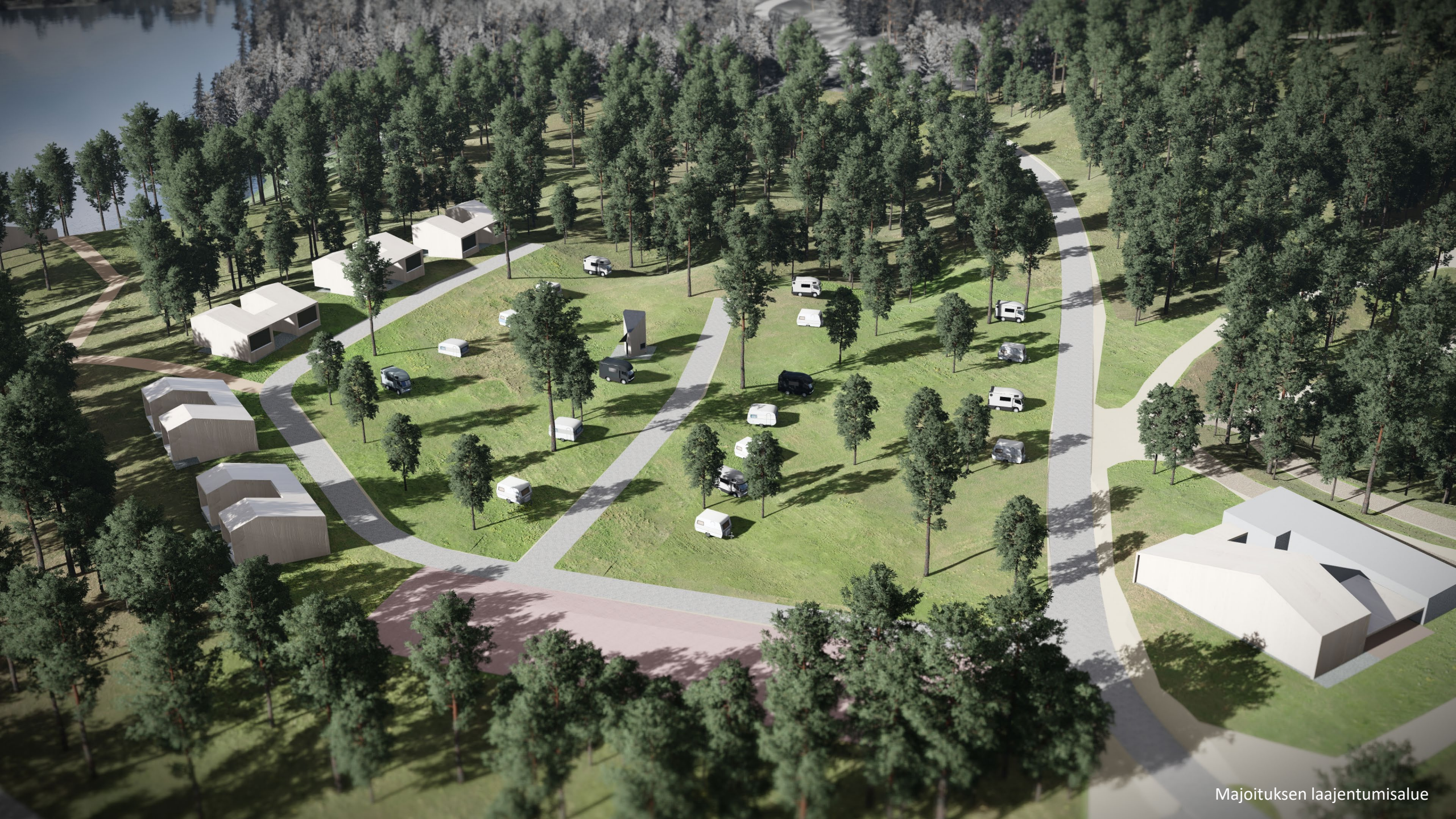


Piirin reunaan sijoittuva uusi majoitusrakennus



Havainnekuva stadionin suuntaan





Majoituksen laajentumisalue



## Frisbeegolf

Pärnävaaran pohjoispuolella n.25 ha  
kisatason rata, 20+ väylää  
Esteetön lämmitteyrata  
Ydinalueella lasten mini-frisbeegolf



## Hiihtomaa

Pujottelu, hyppyrit, kummut, aallot  
XCX-hiihtokilpailut  
Pulkkamäki  
Hyppyharjoittelu  
Lasten tempuradat  
Kesällä BMX-rata



## Ranta

Uimaviljlonki ja sauna  
Ranta, piknik-alue  
Avantouinti  
Sup-lautailu  
Kanoottivuokraus  
Koirien erillinen uimapaikka



## Pärnä Bike

Monipuoliset ja parannettavat  
pyöräreitit  
Talvi MTB-reitit  
Ranta ja nuotiolaavu  
Rattikelkkarata talvella  
Vapaalaskureittien kehittäminen





Ydinalue ja Leinosen liittyvä ranta-alue



Näkymä ranta-alueelta kohti stadionia





# Paikan kokemus

Ydinalueen ihmislähtöinen jäsentely

# Käyttäjäkokemus ja ydinalueen toimintojen jäsentäminen

1. Isot ja houkuttavat teemaopasteet

2. Selkeä pääsisääntulo

3. Monikäyttöinen ja jäsenneilty ydinalue, päärakennus – "PIIRI"

4. Monipuoliset aktiviteetit ytimen lähellä, kohtaamisia – "ULKOPIIRI"

Alueen suunnittelun lähtökohtana:

➔ *Kohtaamiset erilaisten käyttäjien välillä, ihmisen mittakaavaan suunniteltu ympäristö ja selkeät opasteet painuvat vierailijan mieleen*







# Tapahtuma: urheilukilpailut, festarit, telttajuhat



**A** Pääsisääntulo, selkeät teemaopasteet, pysäköinnin laajennusalue johtokäytävällä



**B** Saattoliikenne, ravintolateltat/hallit, tapahtumaportti, pysäköinti max 300ap



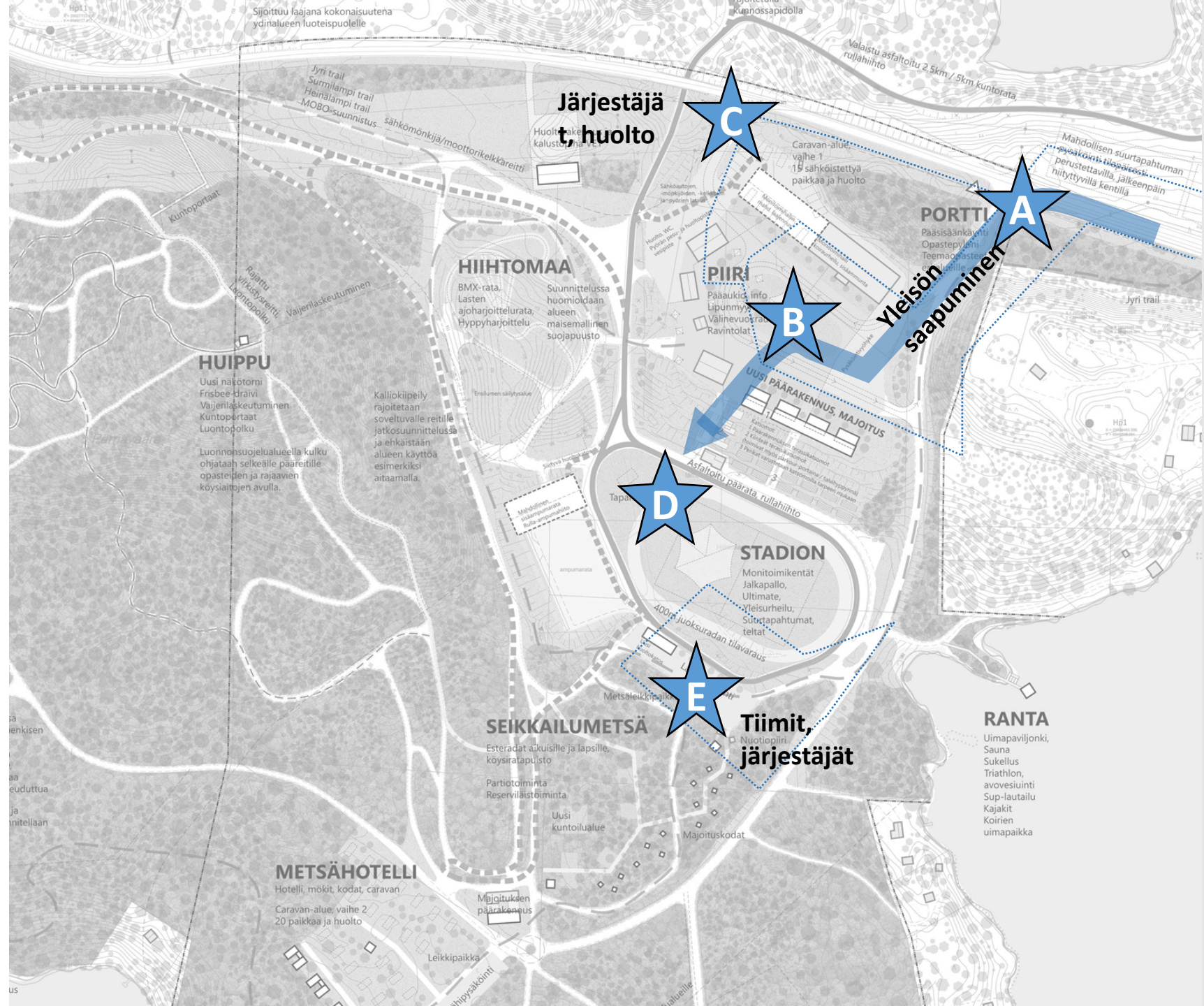
**C** Mediakeskus, järjestäjät, huoltoliikennepiha ja linja-autojen liittymä



**D** Tapahtumakenttä / pääteltha, liikuteltavat katsomot/festarilavat



**E** Kisatiimien / tapahtumajärjestäjien alue





# Joustava käyttö

Tilojen ja toimintojen skaalautuvuus

S

M

L

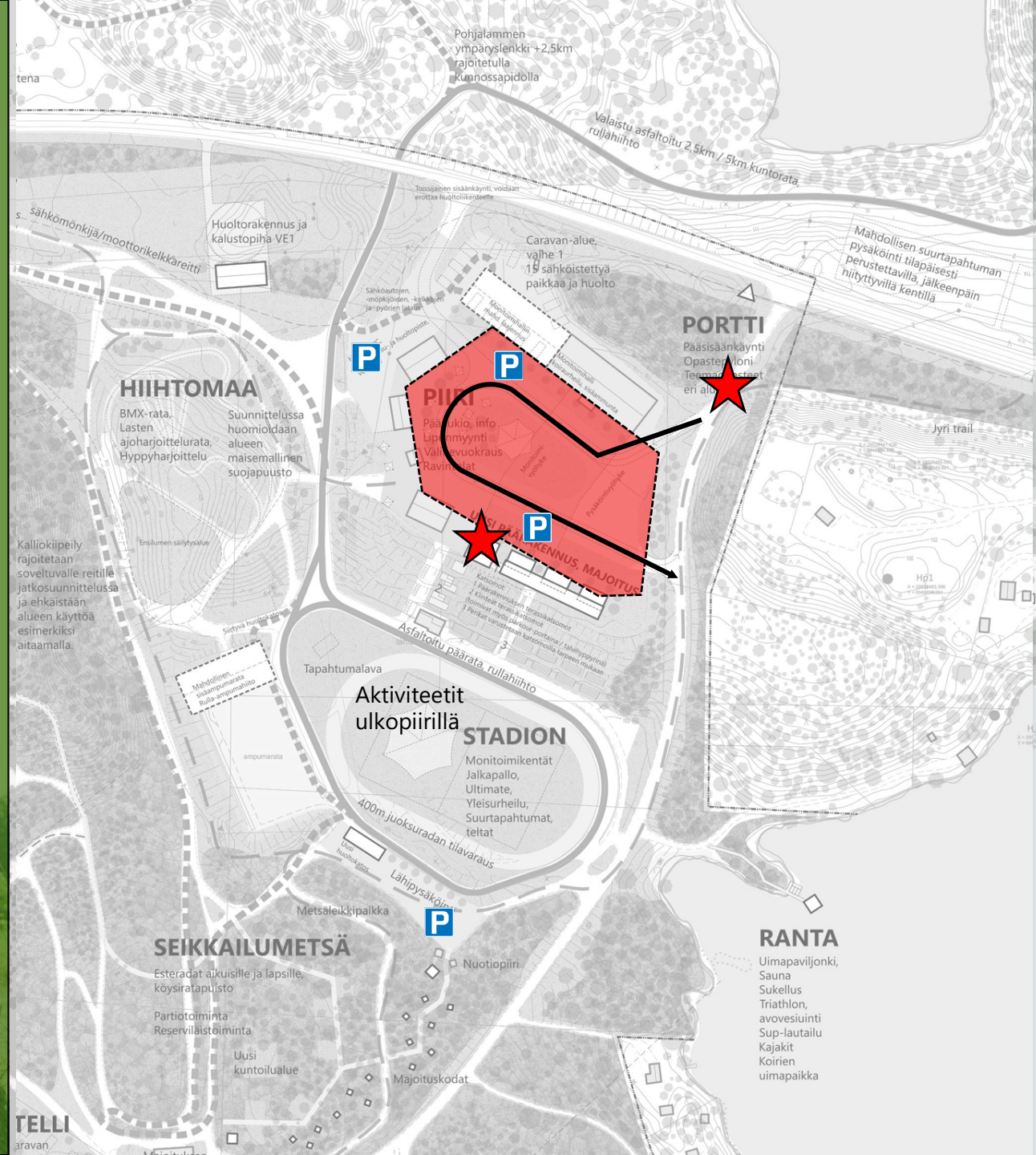
XL

# Arkikäyttö S

- Toiminta aktiviteettien ehdoilla.
- Lähipysäköinti toimintojen vierellä.

*Tavanomainen kesä- tai talvipäivä, jolloin alueella vierailee useita eri aktiviteettien harrastajia, muttei katsojia.*

S M L XL



# Tapahtuma M

- Piirin länsipuoli varataan joustavasti tapahtumakäyttöön ja saattoliikennelenkille.
- Aktiviteetit voivat jatkua tapahtuman ohessa normaalisti.
- Piirin itäpuoli toimii tarvittavan laajuisena pysäköintialueena 100-200ap.
- Pysäköinti laajenee lähialueille tarvittaessa.

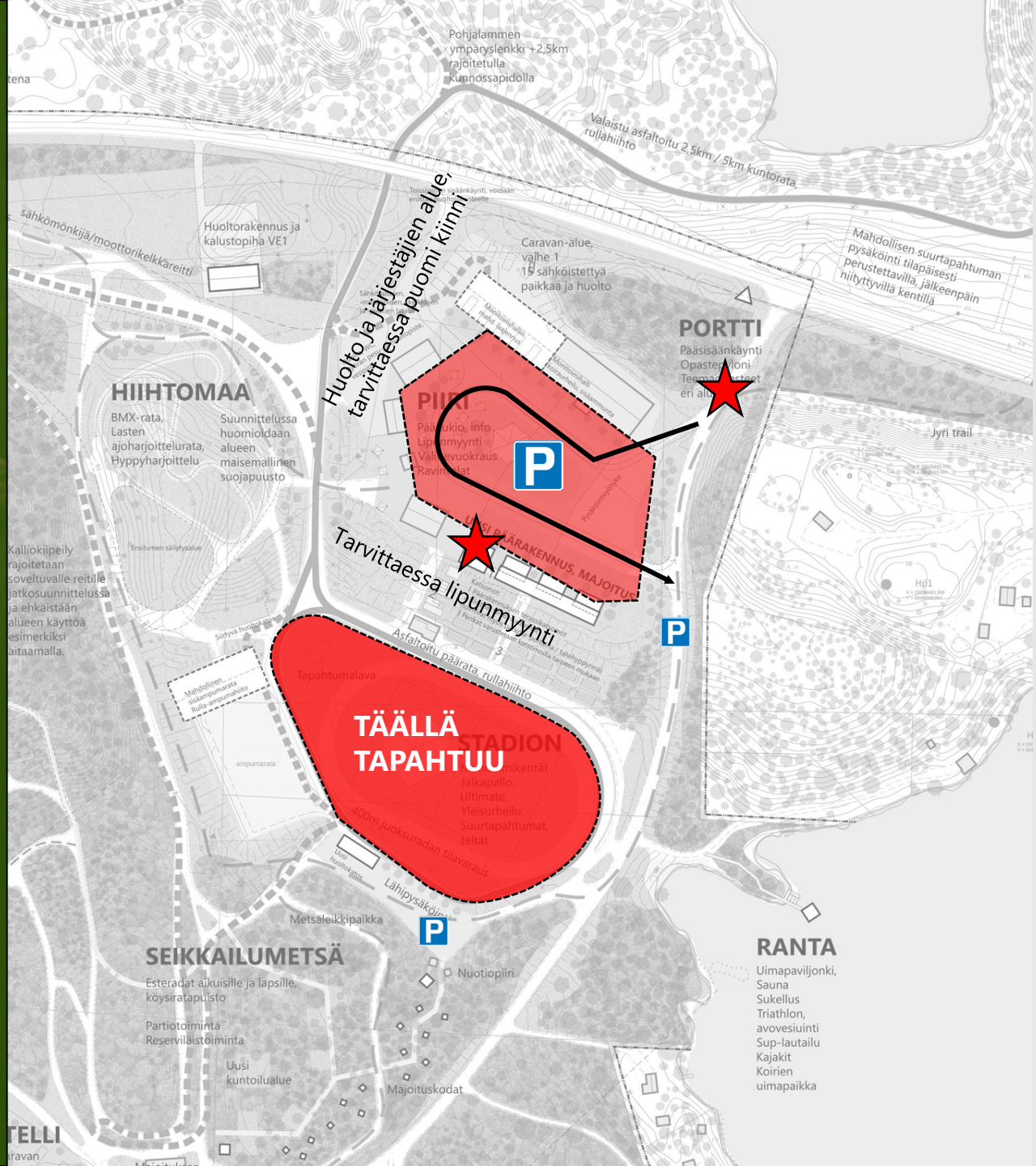
*Pieni yleinen tapahtuma, esim. (koira-) urheilukisat.*



# Tapahtuma L

- Piiri varataan saattoliikenteelle ja pysäköinnille. Tapahtuma-alueelle pääsee porteista. Tapahtuma sijoittuu urheilukentälle.
- Piirille sijoittuu yhteensä max 300 ap sekä linja-autopaikat. Pysäköinti laajenee lähialueille tarvittaessa.

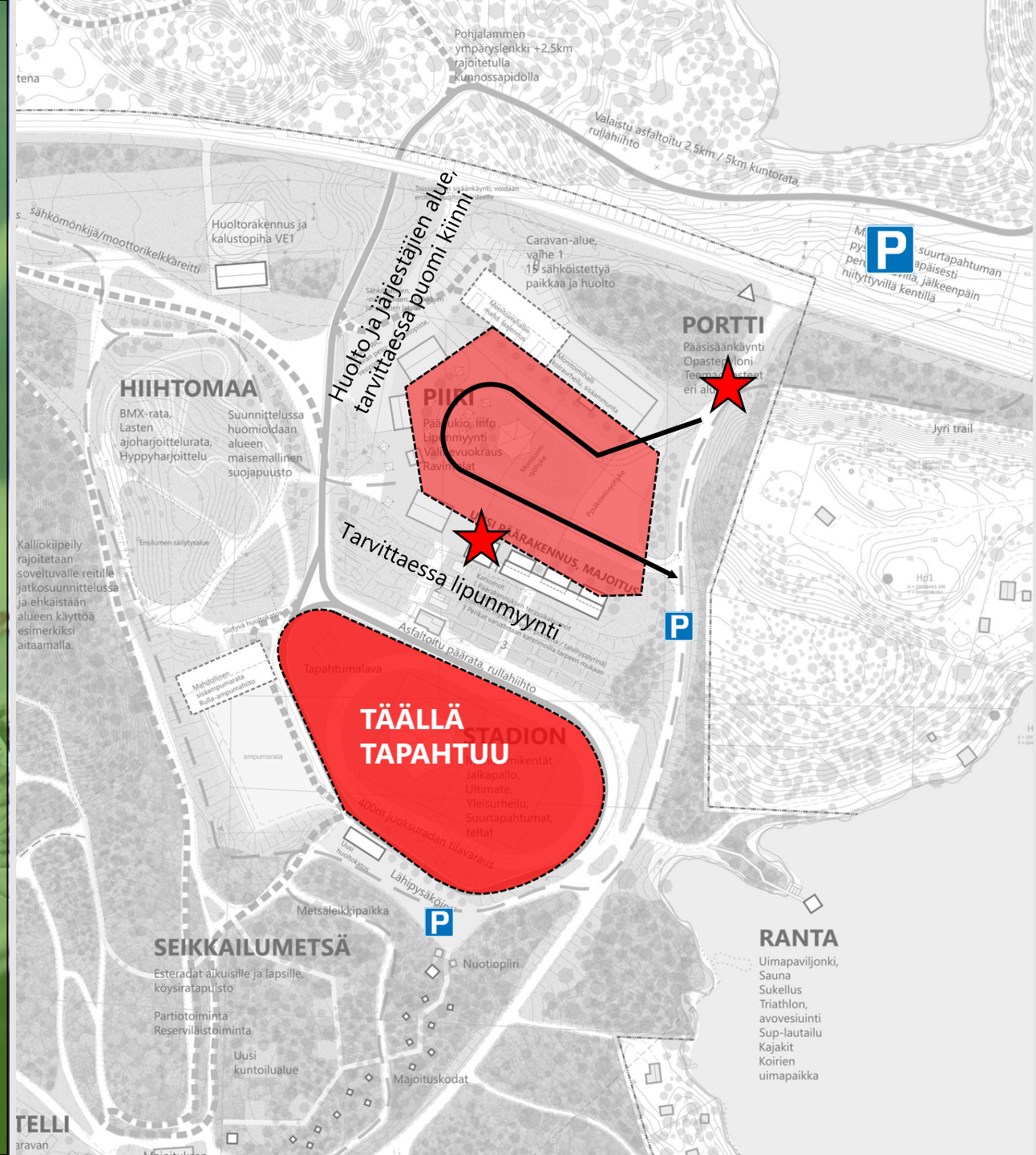
*Keskikokoinen tapahtuma, esim. erikoisurheilukisa, telttakokous*



# Tapahtuma XL

- Piiri varataan tapahtuman saapumis-, markkina- ja lipunmyyntialueeksi.
- Tapahtuma sijoittuu urheilukentälle.
- Suljetut alueet järjestäjille, tiimeille, medialle.
- Pysäköintiä rakennetaan johtoaukealle 500-750ap, vain esteetön ja VIP-pysäköinti alueella. Linja-autokuljetuksia järjestetään erikseen etäisemmiltä alueilta.

*Suuri tapahtuma, esim. urheilukisat tai festarit, joissa erikseen rakennettava tapahtuma-infra.*



A silhouette of a person stands in the center, holding a single torch aloft in their right hand and a bundle of five torches in their left. The scene is set against a dramatic sunset sky with a bright sun low on the horizon, casting a golden glow. The person is positioned on a beach or pier, with the silhouettes of other people and a body of water visible in the foreground and background. The overall mood is one of celebration or a significant event.

Toiminnot ja tapahtumat

## Tunnettavuutta ja vetovoimaa tukevat toiminnot ja tapahtumat

### Kehittämissideoita:

#### Konserttitapahtumat stadionilla

- Siirrettävät lavarakennelmat

#### Isommat tapahtumat

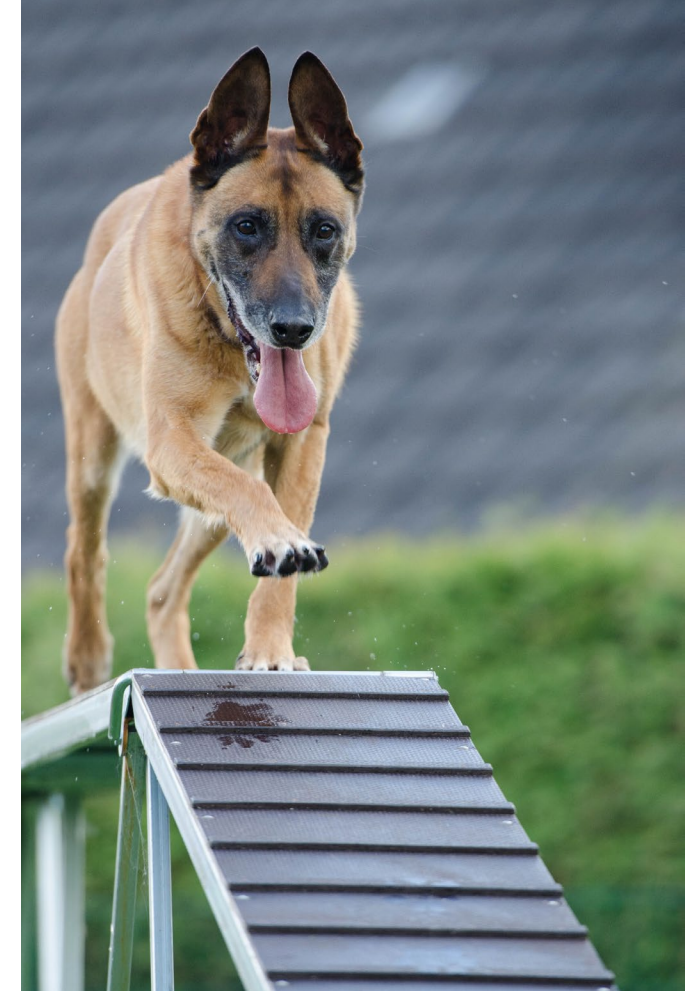
- Stadionin ilotulitus-show
- Kansanjuhlat
- Teema- ja lajiesittelyt
- Erilaiset messut

#### Maailmancup –tapahtumien tukeminen

- Majoitus
- Harjoittelu/ valmennusmahdollisuudet

#### Agilityn arvokisat

- kentän kunnostuksen kautta SM-tason kilpailuja





## Tunnettavuutta ja vetovoimaa tukevat toiminnot ja tapahtumat

### Kilpailutapahtumat

- Seikkailu-urheilu
- Pilkkikilpailut
- Suunnistus
- Pärnä-triathlon:
  - Kesällä pyöräily, juoksu, soutu
  - Talvella hiihto, talvipyöräily, luistelu

### Pyöräilykilpailut

- XCO
- Alamäki
- Pyöräsuunnistus
- Triathlon

### Ympärivuotinen tapahtumatoiminta

- Eri lajien päätapahtumat



# Tunnettavuutta ja vetovoimaa tukevat toiminnot ja tapahtumat

## Kehittämissideoita:

### Täyden palvelun TyHy-paketit

- Koulutustila, ruoka, aktiviteetit

### Hiihtokilpailut

- Perinteinen hiihto ja alalajit

### Yhteistapahtumat Kontiolahden kanssa

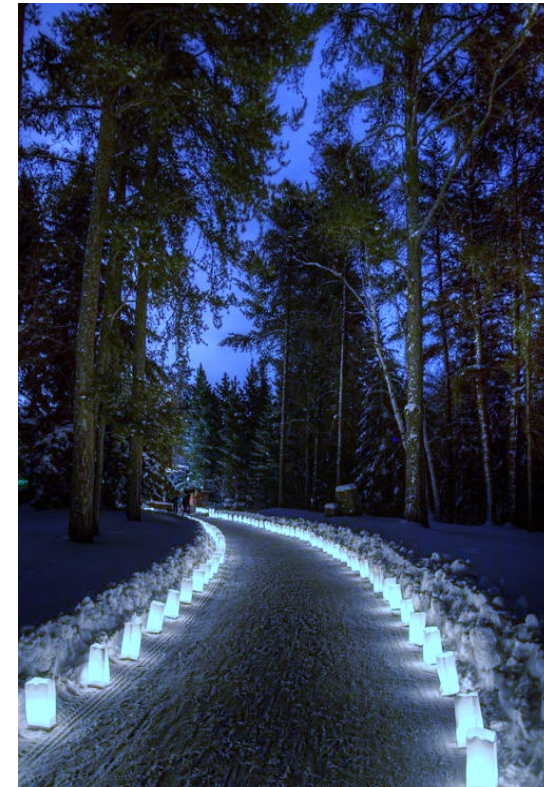
- Reitistöjen hyödyntäminen ja fasiliteetit

### Tapahtumajärjestäjien tukeminen

- Tavoitteena tapahtumien helpompi järjestäminen ja lajikokeilut

### Koko perheen tapahtumat

- Aktiviteetteja lapsille ja aikuisille



# Tunnettavuutta ja vetovoimaa tukevat toiminnot ja tapahtumat

## Kehittämisideoita:

### Hyvinvointipalvelut

- Leiritoiminta, luontomajoitus
- Retriitit, hiljentyminen

## Selkeät ja kootut nettisivut:

- Välinevuokraus
- Majoitus
- Ohjelmapalvelut
- Kaupat
- Kartat / info





PÄRNÜAARA